

# Дюбельная техника



Области применения



Анкерный крепеж



Шурупы Саморезы



Метрический крепеж



Заклепки



Грузовой крепеж



Дюбельная техника



Станды

# Дюбель для теплоизоляции со стальным гвоздем



Дюбель для теплоизоляции ISCP



Стальной гвоздь SN

## Назначение

Используется для крепления различных термоизоляционных материалов к бетону, природному камню, полнотелым блокам, условно пригоден для крепления к пустотелым блокам и пористому бетону. Может быть использован в качестве основы для нанесения штукатурки, без допуска применим до высоты 8 м (по DIN 1102).

## Характеристики

**Материалы:** крепежная система состоит из стального оцинкованного гвоздя и пластмассового распорного дюбеля.

## Особенности конструкции:

пластмассовый распорный дюбель имеет 3-х секционную распорную зону, которая обеспечивает оптимальное центрирование гвоздя, и удерживающий диск диаметром 62мм. Специальное конструктивное исполнение поверхности диска обеспечивает оптимальное нанесение штукатурки.

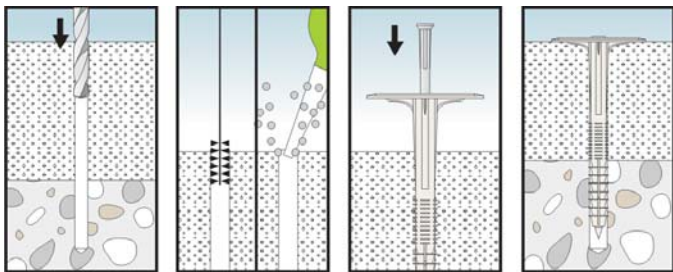
## Монтаж

После сверления отверстие должно быть очищено от буровой муки.

Старый штукатурный слой не может служить хорошей несущей основой, в таких случаях необходимо сверлить отверстия большей глубины и выбирать, соответственно, более длинные дюбеля.

## Стальной гвоздь SN

Обозначение	Артикул	Ø Гвоздя x длина мм	Применяется для	Коробка шт
SN - 5,0 x 95	351003	5,0x95	KEW DSH 10x90	250
SN - 5,0 x 115	351013	5,0x115	KEW DSH 10x110	250
SN - 5,0 x 135	351023	5,0x135	KEW DSH 10x130	250
SN - 5,0 x 145	351033	5,0x145	KEW DSH 10x140	250
SN - 5,0 x 155	351043	5,0x155	KEW DSH 10x150	250
SN - 5,0 x 165	351053	5,0x165	KEW DSH 10x160	250
SN - 5,0 x 175	351063	5,0x175	KEW DSH 10x170	250
SN - 5,0 x 195	351073	5,0x195	KEW DSH 10x190	250
			ISCP - 10190	
SN - 5,0 x 225	350603	5,0x225	KEW DSH 10x220	250
SN - 5,0 x 245	350613	5,0x245	KEW DSH 10x240	250
SN - 5,0 x 265	350623	5,0x265	KEW DSH 10x260	250



## Дюбель для теплоизоляции ISCP

Обозначение	Артикул	Ø Дюбеля и сверла мм	Длина мм	Мин. глубина сверления мм	Мин. глубина крепления мм	Толщина теплоизоляции мин.- макс. мм	Коробка шт
ISCP - 10190	340042 *	10	190	200	40	130 - 150	250

### ПРИМЕЧАНИЕ

\* - Полный размерный ряд дюбеля для теплоизоляции находится в стадии производства. Об увеличении ассортимента будет сообщаться дополнительно.

# Гвоздевой дюбель



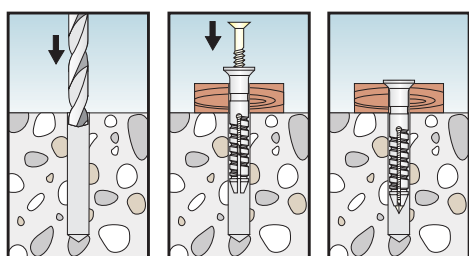
Гвоздевой дюбель с потайной головкой ND S



Гвоздевой дюбель с потайной головкой ND Z



Розничная упаковка



## Назначение

Используется для крепления настенных профилей и обрешетки под штукатурку, плитусов, пленок, жести, деревянной окантовки, кабельных каналов и трубных скоб, облицовочных материалов, деревянной и металлической обрешетки к бетону, полнотелому кирпичу, камню. Условно пригоден для крепления к пустотелому кирпичу и блокам с пустотами.

## Характеристики

**Материалы:** распорный дюбель изготовлен из полипропилена, гвоздь стальной оцинкованный, желтопассивированный.

### Особенности конструкции:

-экономящая время система монтажа, состоящая из распорного дюбеля и гвоздевого шурупа;

-дюбель поставляется в сборе с шурупом; исключая процедуру вкручивания, шуруп вбивается ударным инструментом;

-перемычка в наконечнике дюбеля предотвращает преждевременное раскрытие распорной зоны;

-выкручивая шуруп из дюбеля можно произвести демонтаж дюбеля и смонтированной конструкции.

## Монтаж

После сверления отверстие должно быть очищено от буровой муки.

Старый штукатурный слой не может служить хорошей несущей основой, в таких случаях необходимо сверлить отверстия большей глубины и выбирать, соответственно, более длинные дюбеля.

Гвоздевой дюбель применяется только в случаях сквозного монтажа, т.е. закрепляемая конструкция (деталь) не должна находиться в промежутке между головкой дюбеля и головкой шурупа.

При креплении к материалам с пустотами, длина дюбеля выбирается таким образом, чтобы распорная зона фиксировалась хотябы в одной перемычке пустотелого материала.

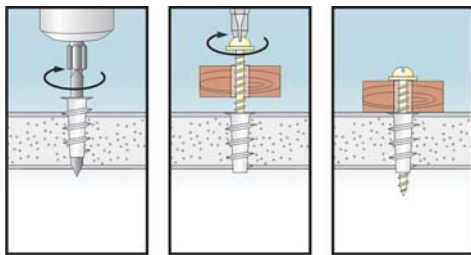
## Гвоздевой дюбель ND

Обозначение	Артикул	Ø Дюбеля и сверла мм	Длина мм	Мин. глубина сверления мм	Мин. глубина крепления мм	Толщина крепления мм	Упаковка шт	Коробка шт
<b>гвоздевой дюбель ND S с потайной головкой в розничной упаковке</b>								
ND S 6x40 pp	2129006	6	40	50	30	10	150	1500
ND S 6x40 pp	229006	6	40	50	30	10	100	1000
ND S 6x50 pp	2129007	6	50	60	30	20	120	1200
ND S 6x50 pp	229007	6	50	60	30	20	100	1000
ND S 6x60 pp	2129008	6	60	70	30	30	100	1000
<b>гвоздевой дюбель ND Z с цилиндрической головкой в розничной упаковке</b>								
ND Z 6x50 pp	2329009	6	50	60	30	20	120	1200
<b>гвоздевой дюбель ND S с потайной головкой в оптовой упаковке</b>								
ND S 6x40 pp	369821	6	40	50	30	10		3000
ND S 6x50 pp	369831	6	50	60	30	20		2500
ND S 6x60 pp	369841	6	60	70	30	30		2000
<b>гвоздевой дюбель ND Z с цилиндрической головкой в оптовой упаковке</b>								
ND Z 6x50 pp	339831	6	50	60	30	20		2500

# Дюбель для гипсокартона



Дюбель для гипсокартона GKD



## Назначение

Используется для крепления любых предметов, которые могут быть закреплены с помощью шурупов по дереву и ДСП: картин, люстр, плинтусов, ключниц, мыльниц и т.д. к гипсокартонным плитам; условно пригоден для крепления к гипсолитовым листам и пористому бетону.

## Характеристики

### Особенности конструкции:

- система крепления состоит из дюбеля и установочной насадки позволяет осуществить быстрое крепление предметов к гипсокартонным листам;
- врезание дюбеля в гипсокартон обеспечивает оптимальное крепление;
- возможно использование при креплении электро-проводки, т.к. материал дюбеля не является токопроводящим;
- установочная насадка служит для многократного использования.

### Монтаж

При креплении к гипсокартонному листу толщиной более 15 мм и к пористому бетону требуется предварительное сверление.

Пластмассовый дюбель по гипсокартону не предназначен для гипсоволоконных листов и для листов с нанесенной керамической плиткой.

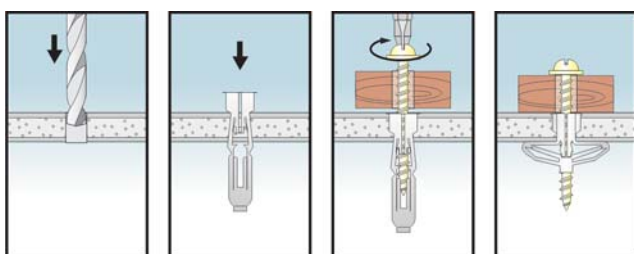
## Дюбель для гипсокартона GKD

Обозначение	Артикул	Длина дюбеля мм	Ø шурупа мм	Упаковка шт	Коробка шт
GKD	341221	24	4 - 5	200	8000

# Дюбель для пустотелых конструкций



Дюбель для пустотелых конструкций KHD



## Назначение

Используется для крепления любых предметов, которые могут быть закреплены с помощью шурупов по дереву и ДСП: картин, люстр, плинтусов, полок, легких стальных и подвесных шкафов, мыльниц, почтовых ящиков, датчиков движения, кашпо, полотенцедержателей, карнизов к гипсокартонным, гипсоволоконным, древесностружечным, цементно-стружечным и другим строительным материалам, условно пригоден для крепления к бетону, полнотелым и пустотелым строительным блокам.

## Характеристики

**Материалы:** дюбель изготовлен из полипропилена.

### Особенности конструкции:

- продольные ребра предохраняют дюбель от проворачивания;
- стопорный бурт препятствует проваливанию дюбеля в отверстие.

### Монтаж

Вворачиваемые в дюбель крюки и шурупы с кольцом должны иметь стопорный бурт, обеспечивающий раскрытие крыльев дюбеля в полости строительного материала или за листом.

## Дюбель для пустотелых конструкций KHD

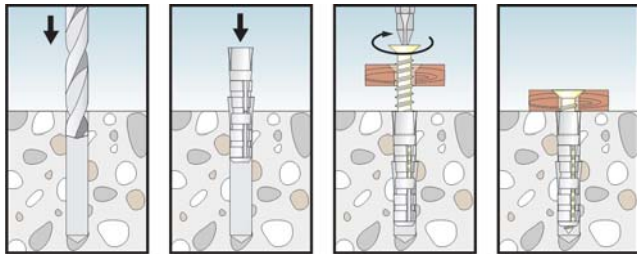
Обозначение	Артикул	Ø Дюбеля и сверла мм	Длина мм	Мин. глубина сверления мм	Мин. толщина листа мм	Ø шурупа мм	Упаковка шт	Коробка шт
KHD 10x50 pp	333891	10	50	60	10	3,5-4	100	3000



# Распорный дюбель



Распорный дюбель



## Назначение

Используется для крепления любых предметов, которые крепятся при помощи шурупов для дерева и ДСП : картин, люстр, стеновых и подвесных шкафов, плинтусов, полотенцедержателей, мыльниц, почтовых ящиков, датчиков движения, кашпо, карнизов для штор и др. ко всем маркам бетона и стеновым строительным материалам, ограниченно пригоден для крепления к пустотелым материалам.

## Характеристики

**Материалы:** дюбель изготовлен из полипропилена.

### Особенности конструкции:

- простой монтаж и высокая прочность на вырыв;
- конфигурация поверхности препятствует проворачиванию дюбеля в отверстии.

### Монтаж

Наибольшая несущая способность может быть достигнута, если:

- используется максимально возможный диаметр шурупа;
- отверстие под дюбель очищено от буровой муки;
- размер просверленного отверстия соответствует данным производителя.

Рекомендуется применение сверла диаметром на 1 мм меньше диаметра дюбеля при креплении в пористый или газобетон, а также для легких, пористых и пустотелых строительных материалов.

## Распорный дюбель

Обозначение	Артикул	Ø Дюбеля и сверла мм	Длина мм	Мин. глубина сверления мм	Ø шурупа мм	Упаковка шт	Коробка шт
6x25 pp	5500031	6	25	35	3,5 - 4,5	1000	30000
6x30 pp	550003	6	30	40	3,5 - 4,5	1000	25000
6x35 pp	5500032	6	35	45	3,5 - 4,5	1000	25000
6x40 pp	550004	6	40	50	3,5 - 4,5	1000	20000
8x30 pp	550013	8	30	40	4,5 - 6,0	500	30000
8x40 pp	550012	8	40	50	4,5 - 6,0	500	24000
8x50 pp	550021	8	50	60	4,5 - 6,0	500	20000